



# Zālēdāju projekts

Demonstrējums par tēmu:

## **„Graudu barības nozīme kvalitatīvu zīdējēju izaudzēšanā ganību periodā”**

LLKC Lopkopības speciālists Ilmārs Gruduls  
Zinātniskā konsultante: Dr. agr. Daina Kairiša



# Demonstrējumā sasniedzamie rezultāti

legūt rezultātus par:

- jēru augšanas rādītājiem zīdīšanas periodā.
- izlietoto lopbarību un apjomu demonstrējuma laikā.
- darbaspēka patēriņu.
- kopējām izmaksām jēru izaudzēšanai zīdīšanas periodā.

Pamatot jēru piebarošanas nepieciešamību.



# Demonstrējuma mērķis:

- Salīdzināt jēru augšanas rezultātus vienādos ganīšanas un turēšanas apstākļos, piebarojot demonstrējuma grupas jērus ar spēkbarību.
- Noskaidrot, vai zīdāmo jēru piebarošana ar spēkbarību ganību periodā ir ekonomiski pamatota.
- Iegūt datus par jēru izaudzēšanas izmaksām un aprēķināt to ekonomisko efektivitāti.



SIA "Latvijas Lauku konsultāciju un izglītības centrs"

# Demonstrējuma ierīkošanas metodika

## Demonstrējuma un kontroles grupu izveidošana:

- kontroles grupa – 30 aitu mātes ar 2 jēriem katrai
- demonstrējuma grupa – 30 aitu mātes ar 2 jēriem katrai





SIA "Latvijas Lauku konsultāciju un izglītības centrs"

# Demonstrējuma ierīkošanas metodika

- Aitu māšu izlase izmantojot pārraudzības datus (pēc vecuma, šķirnes un asinības)
- Aitu māšu izlase izmantojot skenēšanas laikā iegūtos rezultātus par gaidāmo jēru skaitu.
- Auglības datu izvērtējums, izmantojot iepriekšējo gadu datus.







# Neparedzētie apstākļi



No klaiņojošu suņu uzbrukuma cietušie jēri



# Demonstrējuma rezultāti

Rādītāji	Vidēji	Kontroles grupa	Demonstrējuma grupa
Aitu māšu vidējais vecums, gadi	4.8	4.9	4.7
Aitu māšu vidējās atnešanās reizes	3.9	4.0	3.7
Jēru dzīvmasa, piedzimstot	3.7	3.7	3.7
Aitām	3.6	3.6	3.6
Teķiem	3.7	3.7	3.8



SIA "Latvijas Lauku konsultāciju un izglītības centrs"

# Piebarotās spēkbarības sastāvs

- Izbarotās spēkbarības daudzums (441 kg, spēkbarības izmaksas – 65.88 EUR ):
- 279 kg (63%) tritikāle (120 Euro/t) = 33.48 EUR
- 162 kg (37%) lopbarības pupas (200 Euro/t) = 32.4 EUR

**RationPRO**  
File Edit Actions Lists Options Reports Help

**Ingredients-AsFed Basis**

Name	Mix	Type	Mode	Ratio	Amount (kg)
Tritikāle	0	Grain	Floating	100	0.63
Lopbarības pupu milti	0	Protein	Floating	100	0.37

As Fed Basis / DM Basis  
Total 1

**Analysis**  
1989 NRC Requirements

Component	Target	Actual
DM (kg)	13.2	0.9
DM (%)		86.4
CP (%)	10.2	18.0
CP (g)	1346.6	155.3
DIP (% of CP)		59.67
UIP (% of CP)		40.33
ADF (%)	19.0	6.9
NDF (%)	25.0	22.6
Forage NDF (%)		0.0
NSC (%)		52.7
Fat (%)		2.07
NEL (MJ)	75.66	6.96
NEL (MJ/Kg)	5.731	8.057

New Ration Last Edited 02.07.2014 Lactating 600 (kg). @ 10 (kg) 4.00% Milk

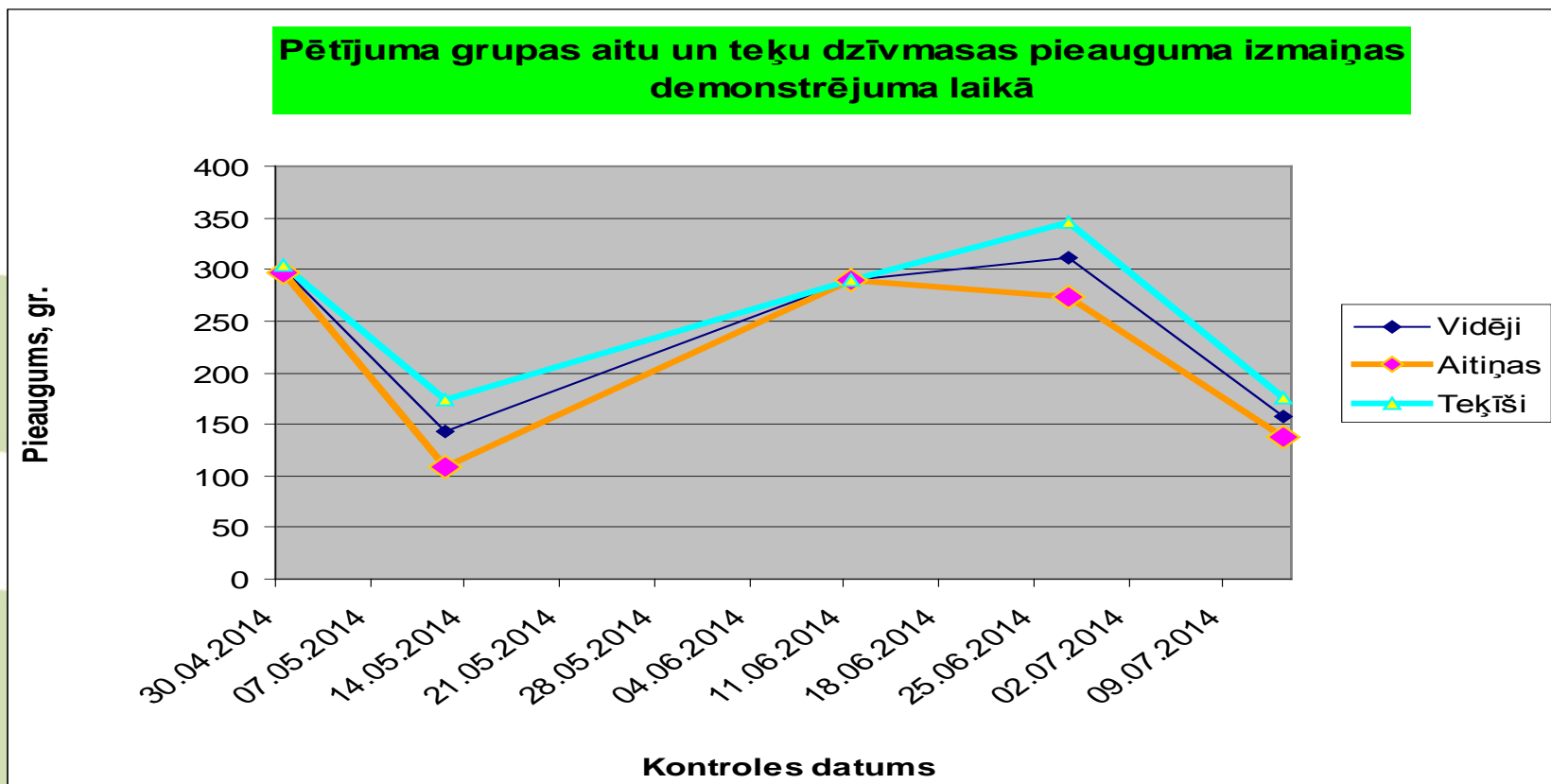




SIA "Latvijas Lauku konsultāciju un izglītības centrs"

# Demonstrējuma rezultāti

	30.04.2014	12.05.2014	11.06.2014	27.06.2014	13.07.2014
Vidēji, gramos	301	143	289	311	158
Aitas	297	109	290	273	138
Teķi	304	173	289	346	176

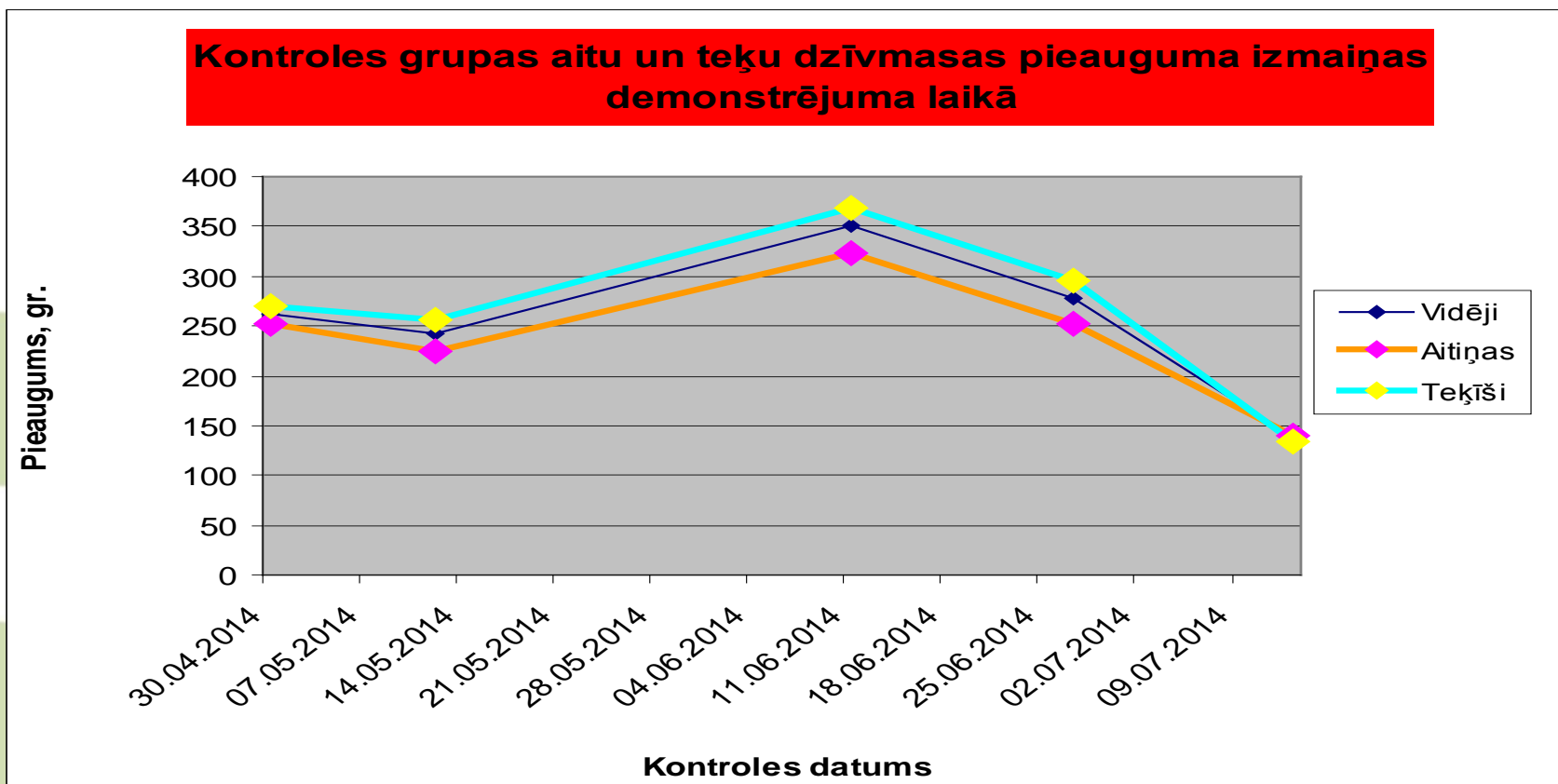




SIA "Latvijas Lauku konsultāciju un izglītības centrs"

# Demonstrējuma rezultāti

	30.04.2014	12.05.2014	11.06.2014	27.06.2014	13.07.2014
Vidēji, gramos	262	242	350	277	137
Aitas	253	224	324	252	139
Teķi	269	256	369	296	134



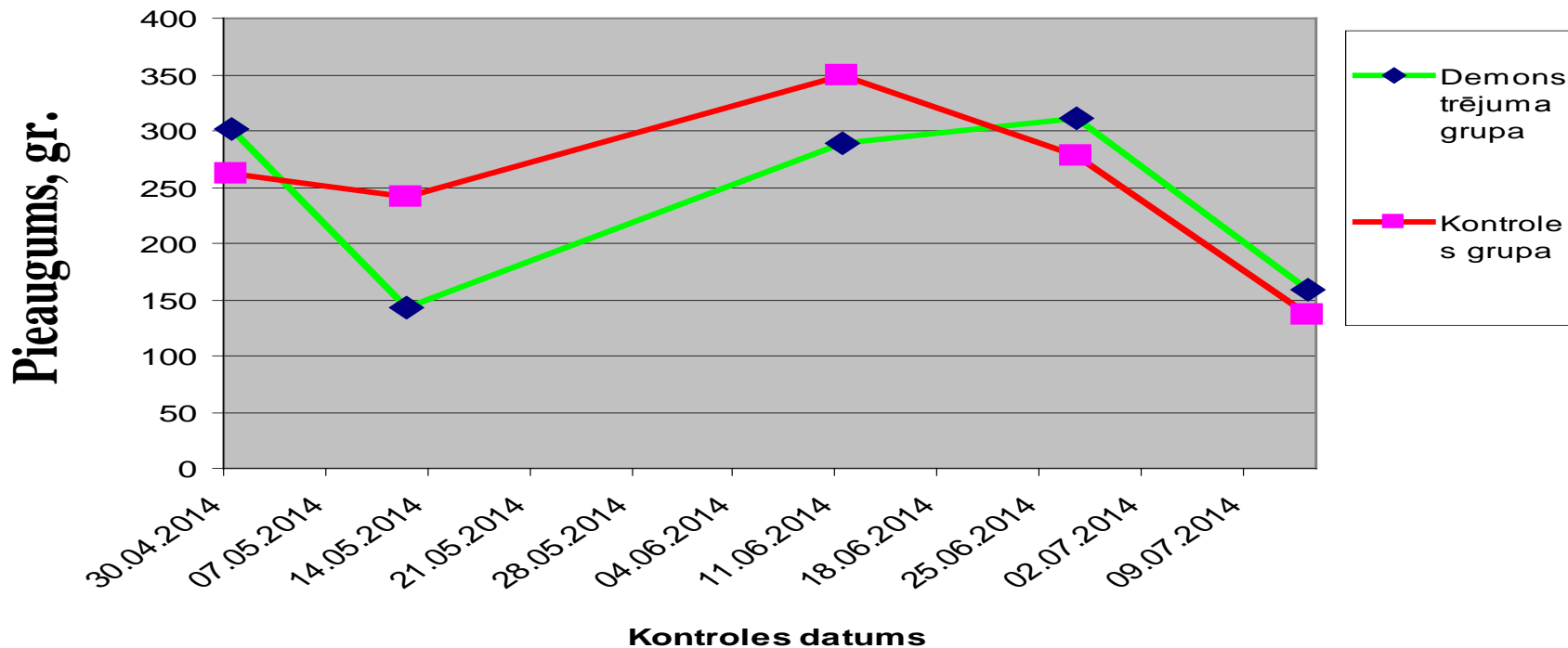


SIA "Latvijas Lauku konsultāciju un izglītības centrs"

# Demonstrējuma rezultāti

	30.04.2014	12.05.2014	11.06.2014	27.06.2014	13.07.2014
<b>Demo grupa</b>	<b>301</b>	<b>143</b>	<b>289</b>	<b>311</b>	<b>158</b>
<b>Kontroles grupa</b>	<b>262</b>	<b>242</b>	<b>350</b>	<b>277</b>	<b>137</b>

**Kontroles un pētījuma grupas jēru vidējā dzīvmasas pieauguma izmaiņas demonstrējuma laikā**





SIA "Latvijas Lauku konsultāciju un izglītības centrs"

# Demonstrējuma rezultāti

## Augšanas rādītāji

Rādītāji	Vidēji	Kontroles grupa	Demonstrējuma grupa
<b>Demonstrējuma ilgums, dienās</b>	105.0	105.6	104.5
<b>Kopējais dzīvmasas pieaugums , kg</b>	27.7	28.4	27.02
<b>Aitām</b>	...	26.5	25.8
<b>Teķiem</b>	...	29.8	28.1
<b>Vidējais dzīvmasas pieaugums diennaktī demonstrējuma laikā, gramos</b>	264	269	259
<b>Aitām</b>	...	252	245
<b>Teķiem</b>	...	281	270





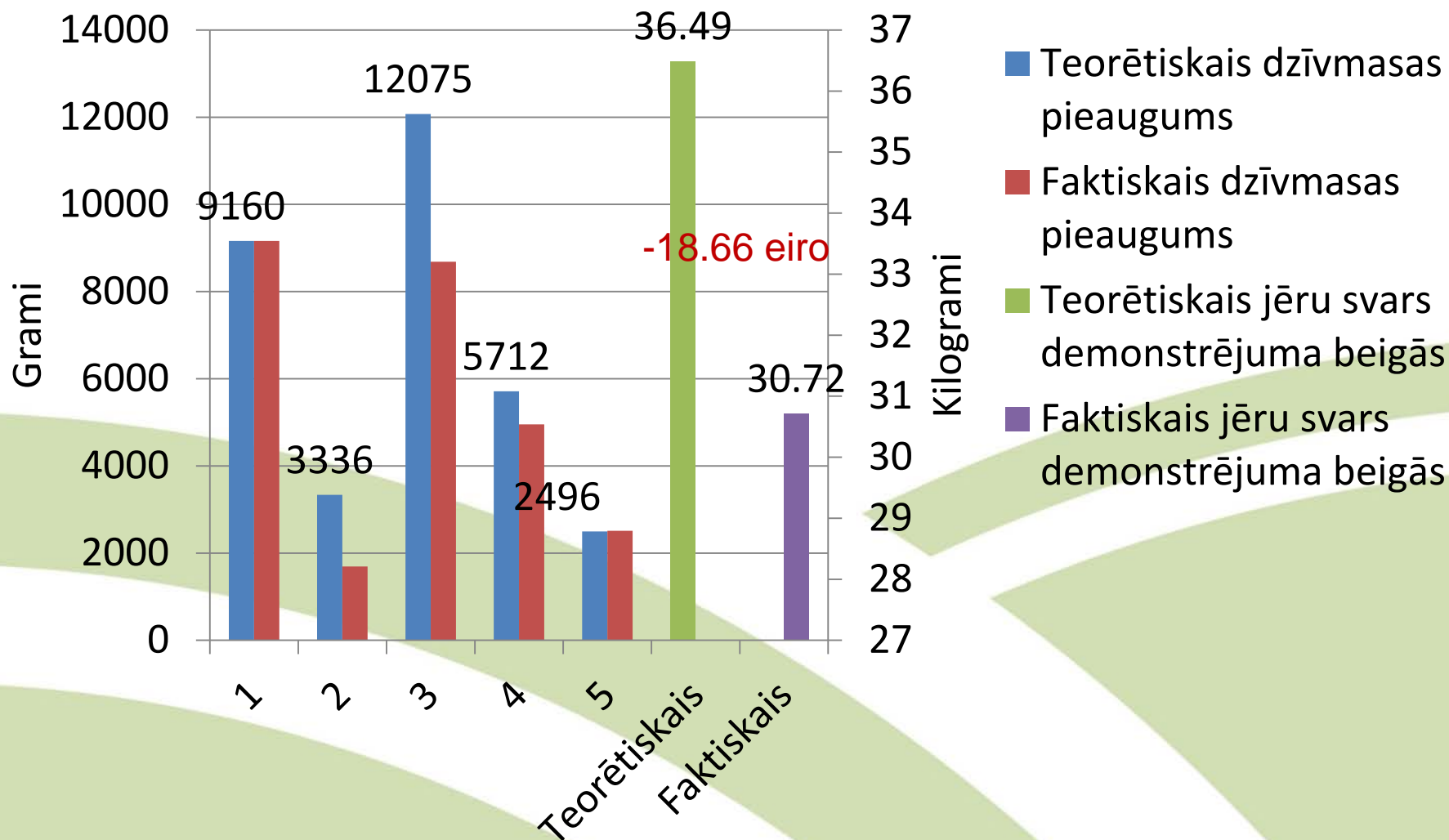
# Demonstrējuma rezultāti

- Izēdinātās papildbarības daudzums - **441 kg.**
- Izēdinātās papildbarības cena – **149.39 Euro/t.**
- Izēdinātās papildbarības izmaksas **69.88 Euro**
- Vidēji patērētās papildbarības daudzums dienā uz vienu jēru demonstrējuma laikā - **71 gr.**
- Vidējās patērētās papildbarības izmaksas uz vienu jēru demonstrējuma laikā - **1.12 Euro**
- Vidējās patērētās papildbarības izmaksas uz vienu kg. dzīvmasas pieaugumu demonstrējuma laikā - **0.04 euro**



SIA "Latvijas Lauku konsultāciju un izglītības centrs"

# Plēsēju uzbrukuma sekas – negūtie ieņēmumi, 2014.gads



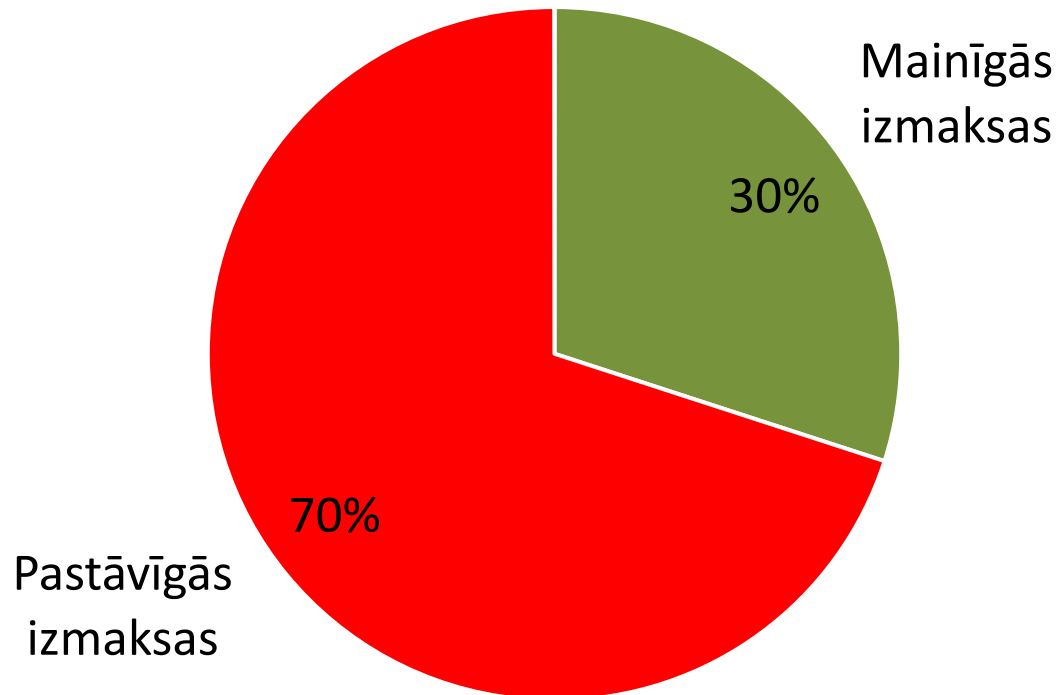


# Secinājumi

- Demonstrējuma grupas jēri viena mēneša vecumā sasniedza par 16% lielāku dzīvmasas pieaugumu nekā kontroles grupa.
- Neskatoties uz to, kad demonstrējuma grupas dzīvniekiem uzbruka suņi, **1** jērs nobeidzās un **6** jēriem bija nepieciešama veterinārā palīdzība, demonstrējuma beigās tie sasniedza lielāku dzīvmasas pieaugumu.
- Demonstrējuma grupā iegūto dzīvmasas pieauguma kāpinājumu jēriem var skaidrot ar labāku barības uzņemšanas un izmantošanas spēju.
- Demonstrējumu nepieciešams atkārtot, lai varētu noskaidrot papildbarības ietekmi uz jēru attīstību ganību periodā.



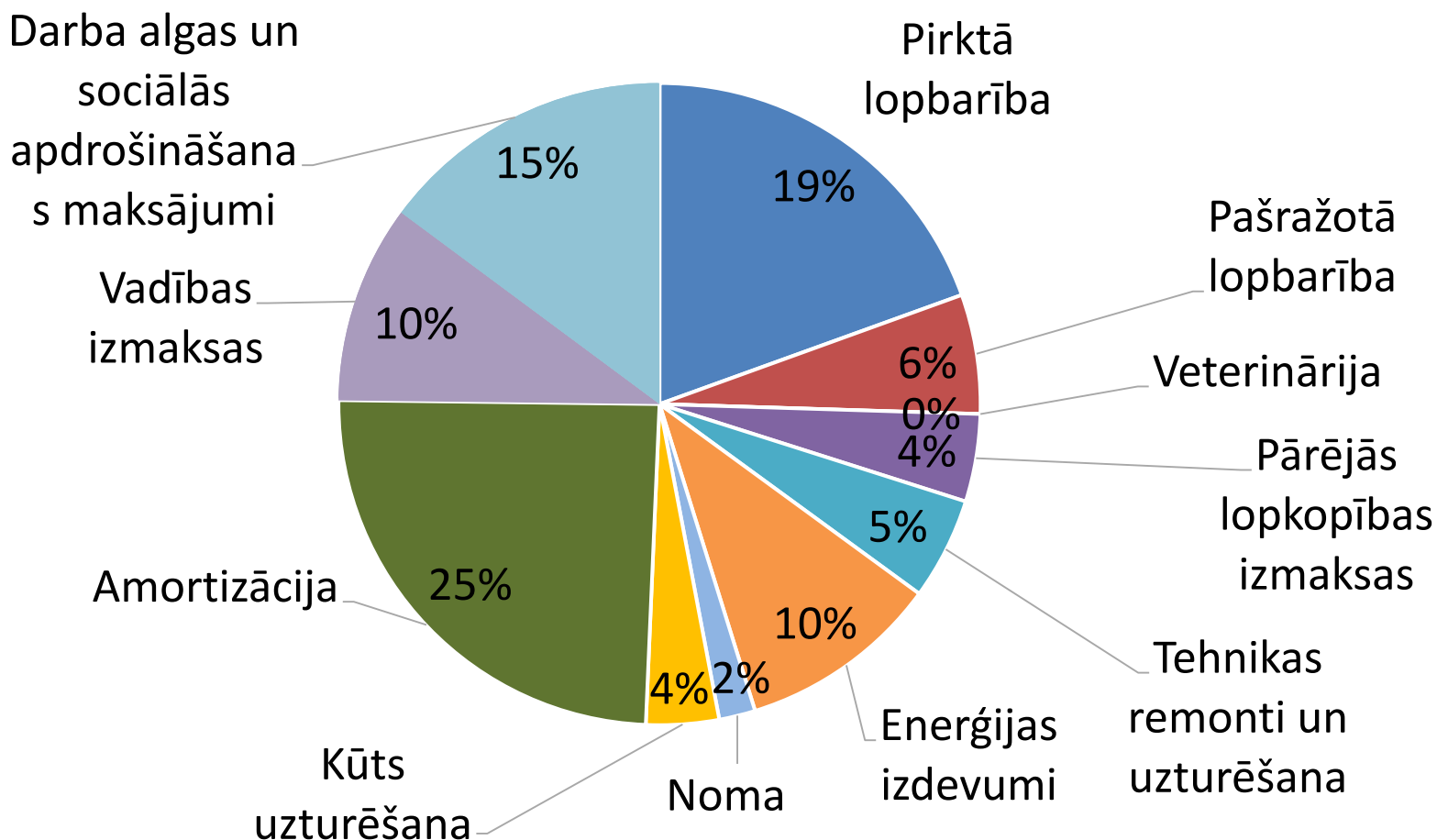
# Pastāvīgo un mainīgo izmaksu attiecība, 2013.gads





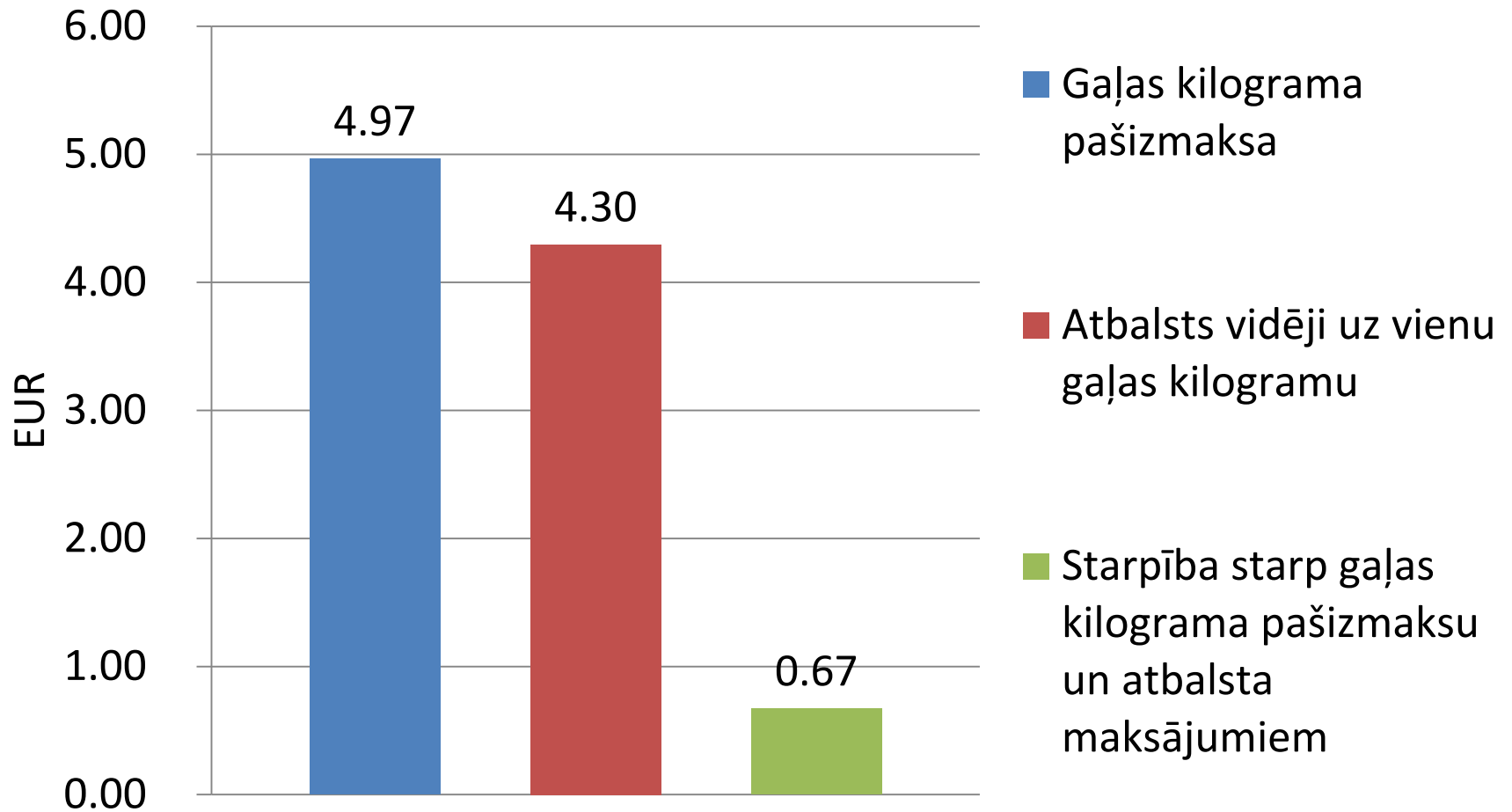


## Izmaksu struktūra viena gaļas kilograma saražošanai, 2013.gads





## Dati par 2013.gadu





# Paldies par uzmanību!